

Leitprogramm VR-Brille

SCHNEIDEVORLAGE

Die folgende Schneidevorlage wurde von medien+bildung.com – Stefan Griesinger, Christian Laber, Jennifer Schatz freundlicherweise zur Verfügung gestellt und für die Anforderungen der Lehrhilfe angepasst. Die originale Schneidevorlage «mein-guckkasten» kann unter www.medienundbildung.com/projekte/mein-guckkasten/ heruntergeladen werden. Die passenden Kunststofflinsen lassen sich unter www.epic-stuff.de/shop bestellen.

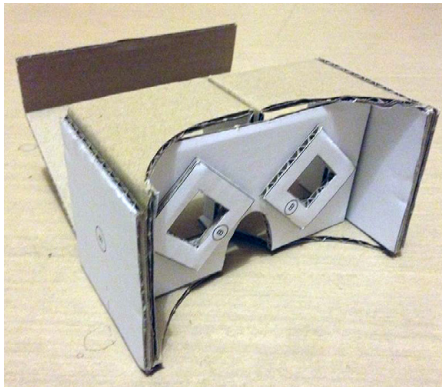


Abb. 74 | VR-Brille nach der Schneidevorlage

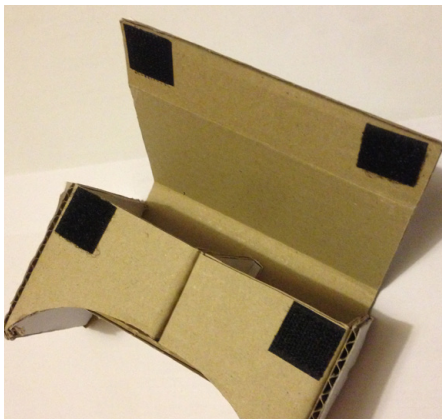


Abb. 75 | Verschluss mit Klett

VORGEHEN

Schneidevorlage mit Leimstift oder Klebespray auf einen dünnen Wellkarton aufkleben.

Alle Teile mit einem Japanmesser und Stahllineal ausschneiden. Beim Falzen der ausgeschnittenen Teile muss die korrekte Biegerichtung berücksichtigt werden. Zum einfacheren Falzen kann die äussere Kartonschicht leicht angeritzt werden.

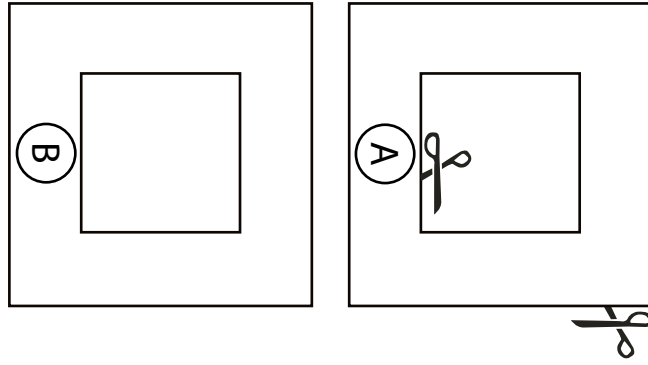
Leimstellen mit Wäscheklammern fixieren.

Eine einfache Variante für den Verschluss der vorderen Lasche funktioniert mit selbstklebendem Klettband. Dieser Verschluss lässt sich schnell und wiederholt öffnen und schliessen. Weitere Möglichkeiten wären z. B. mit Gummibändern oder Klebeband zu entwickeln.

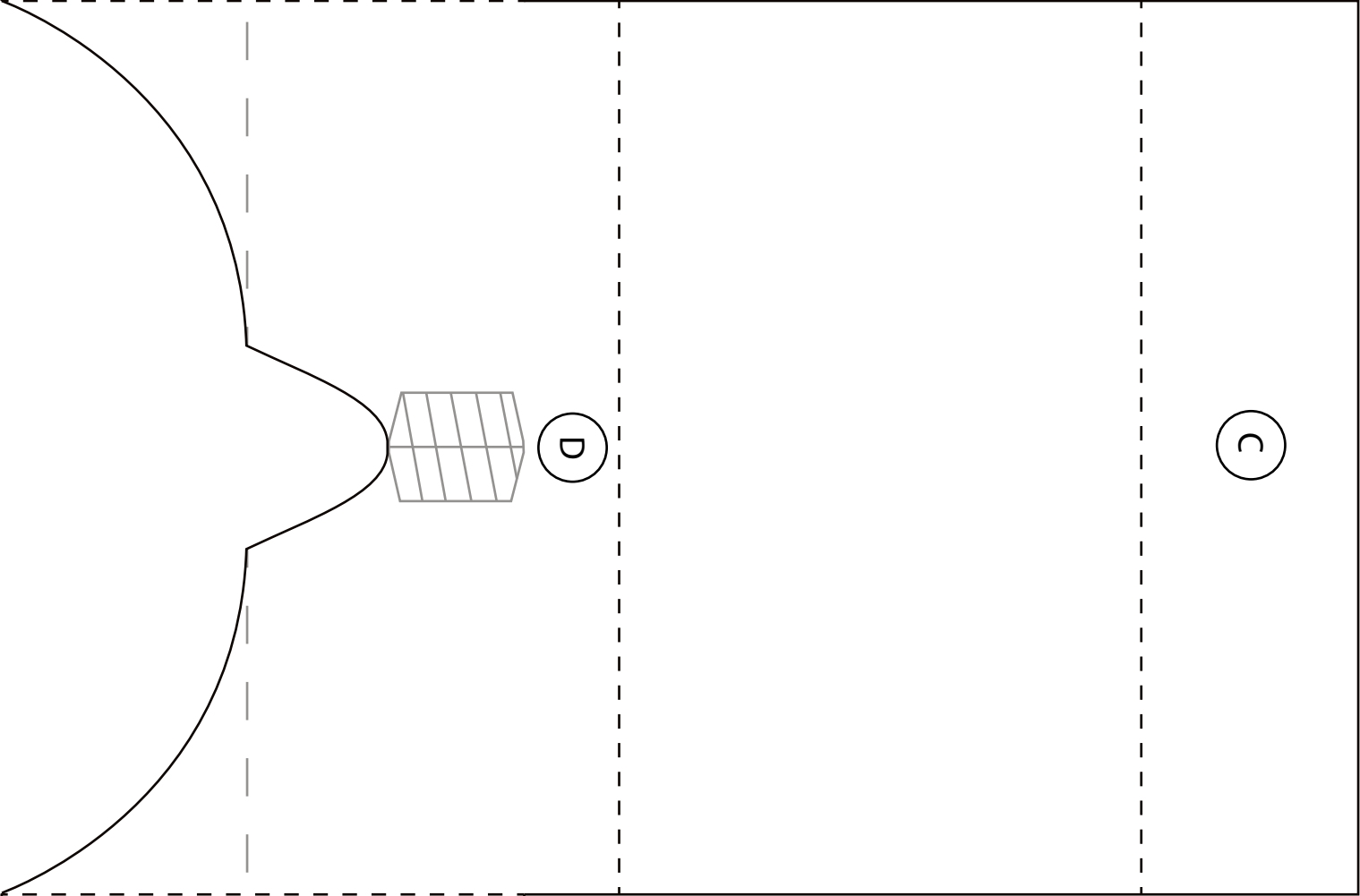
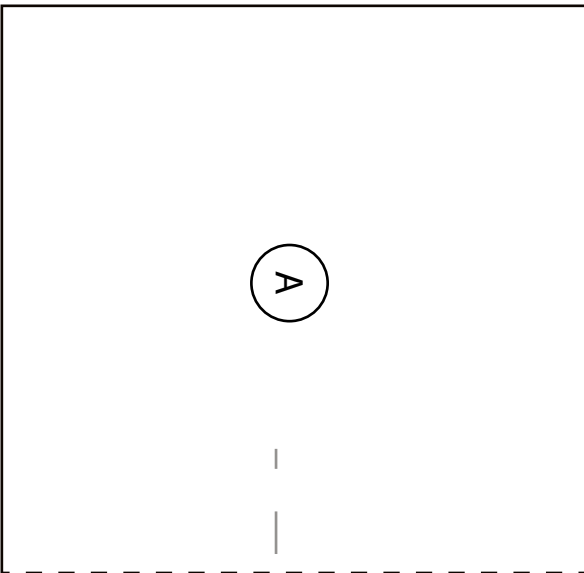
EINSTELLUNGEN

Vielfältige virtuelle Realitäten stehen im Internet kostenlos zum Ausprobieren bereit. Falls die Augen das Bild nicht scharf stellen können, muss dazu die VR-Brille in den Einstellungen entsprechend konfiguriert werden. Dazu muss der QR-Code mit der Kamera des Smartphones eingelesen werden.

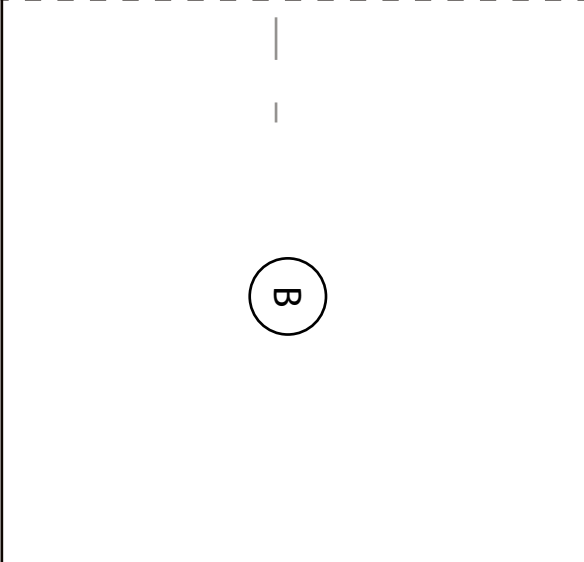
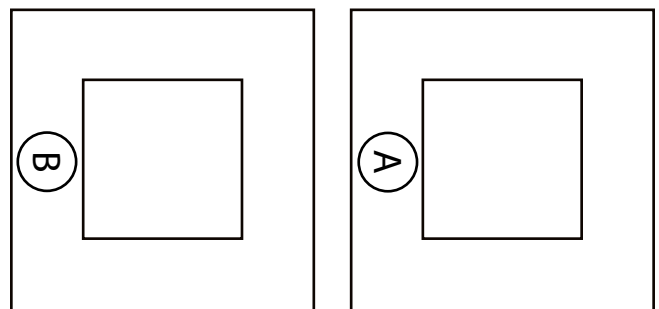
Rahmen für Linsen

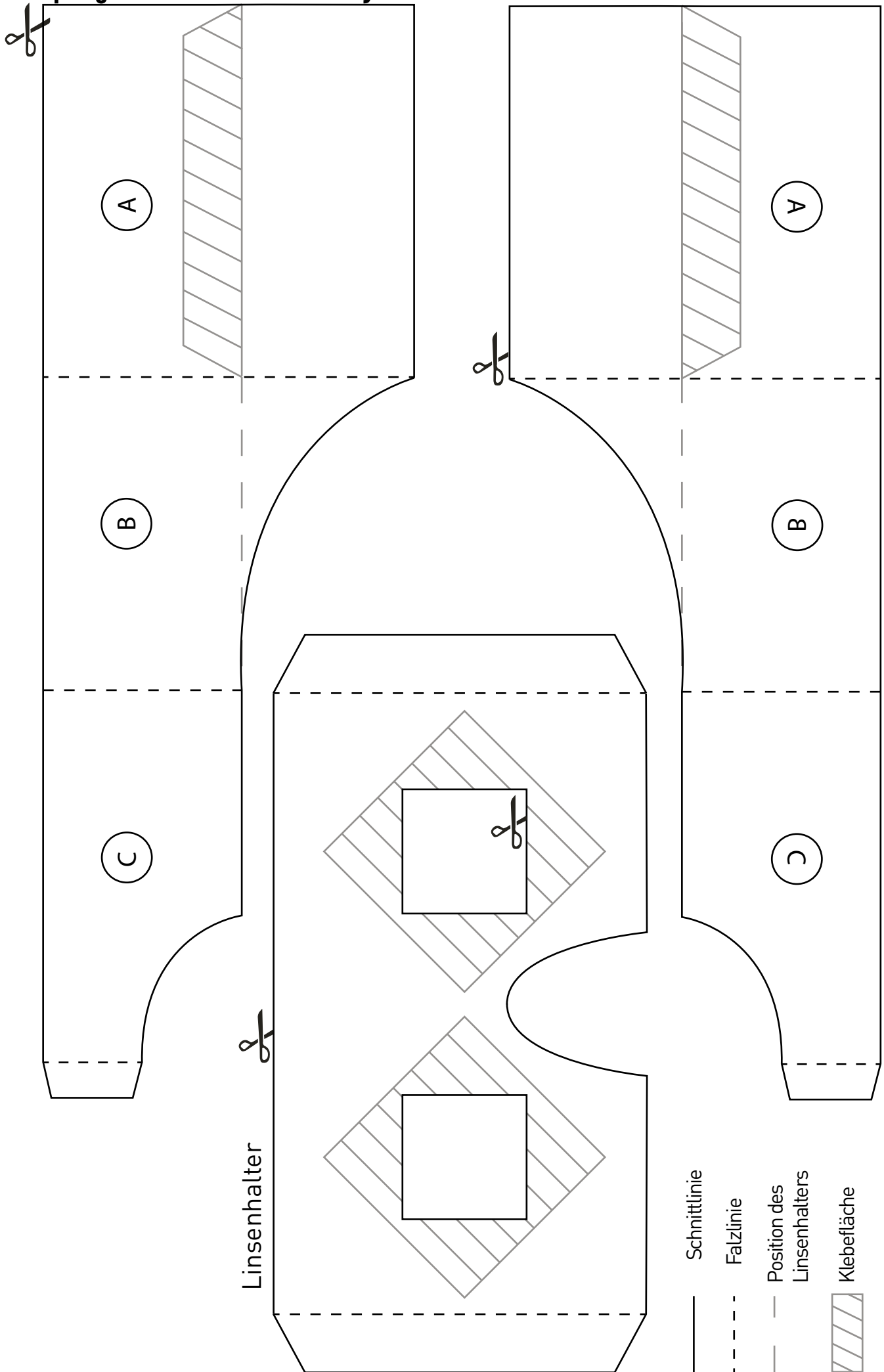


untere Schale



Rahmen für Linsen





Linsenhalter

- Schnittlinie
- - - Falzlinie
- · - Position des Linsenhalters
- ▨ Klebefläche